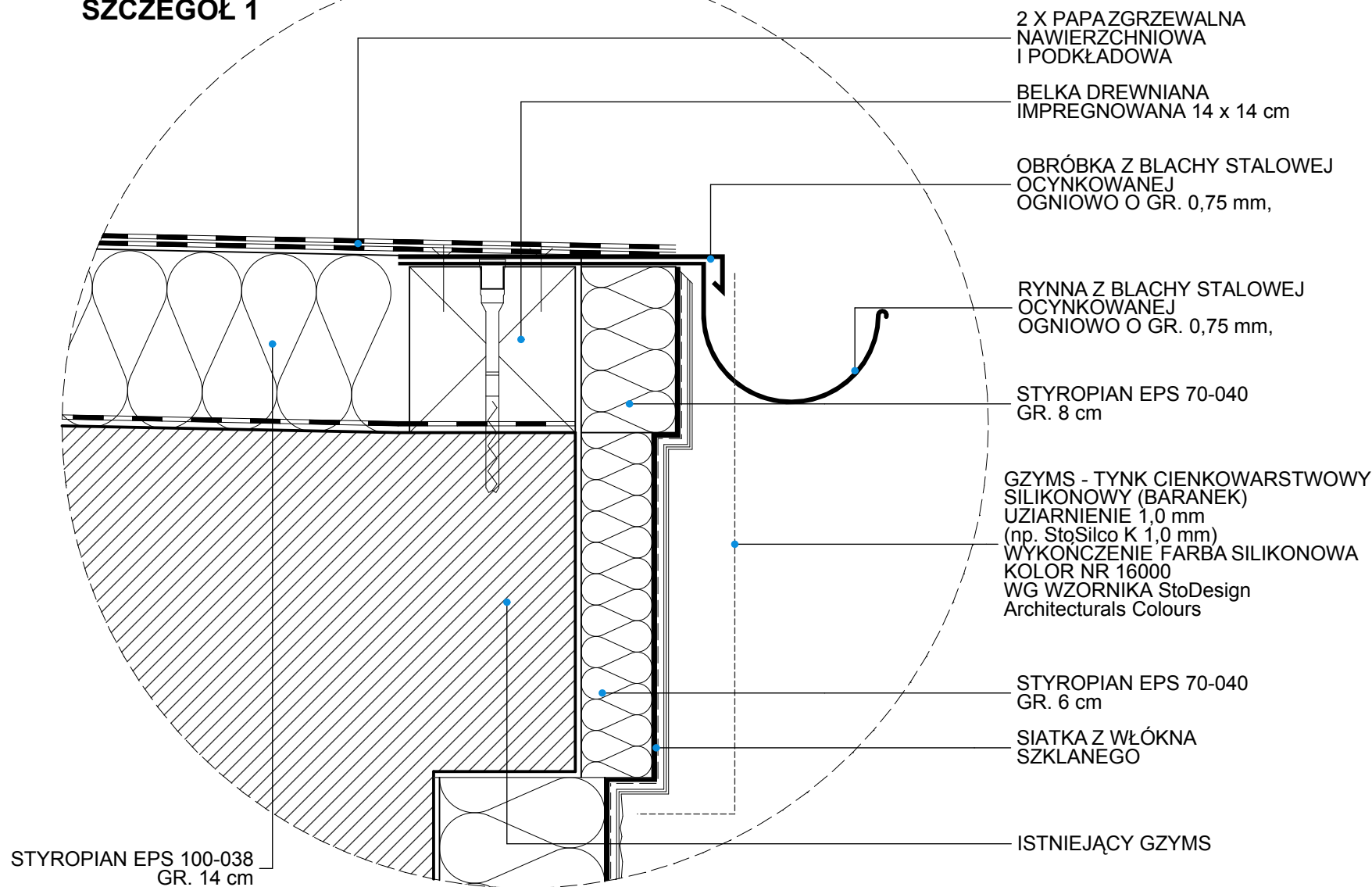
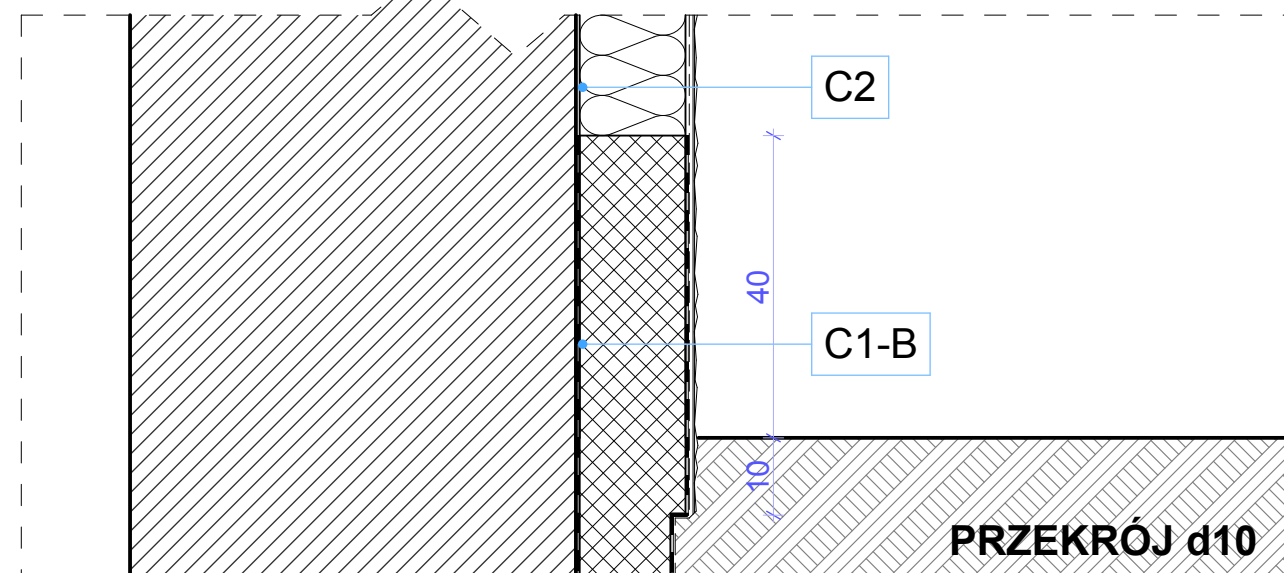
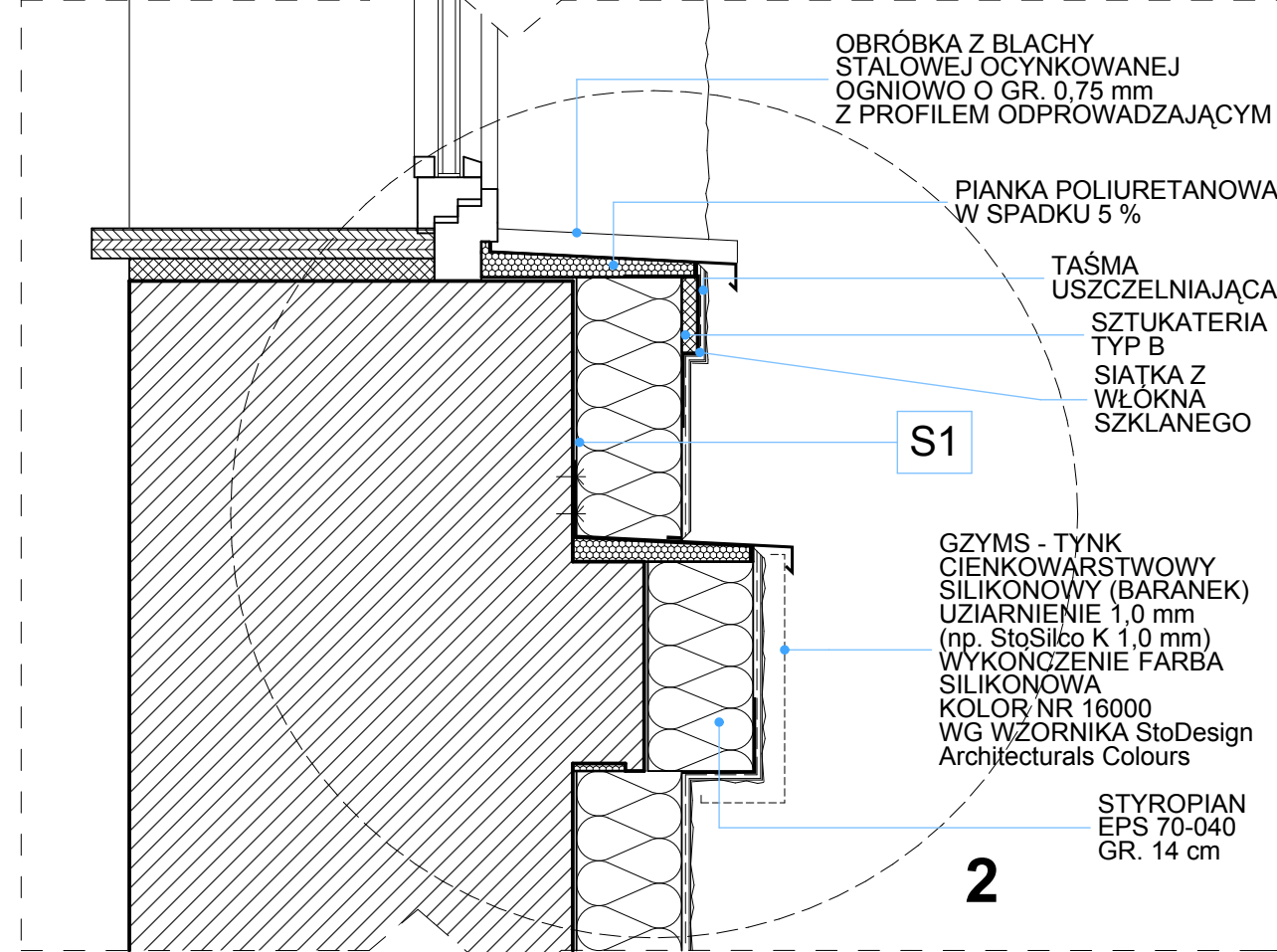
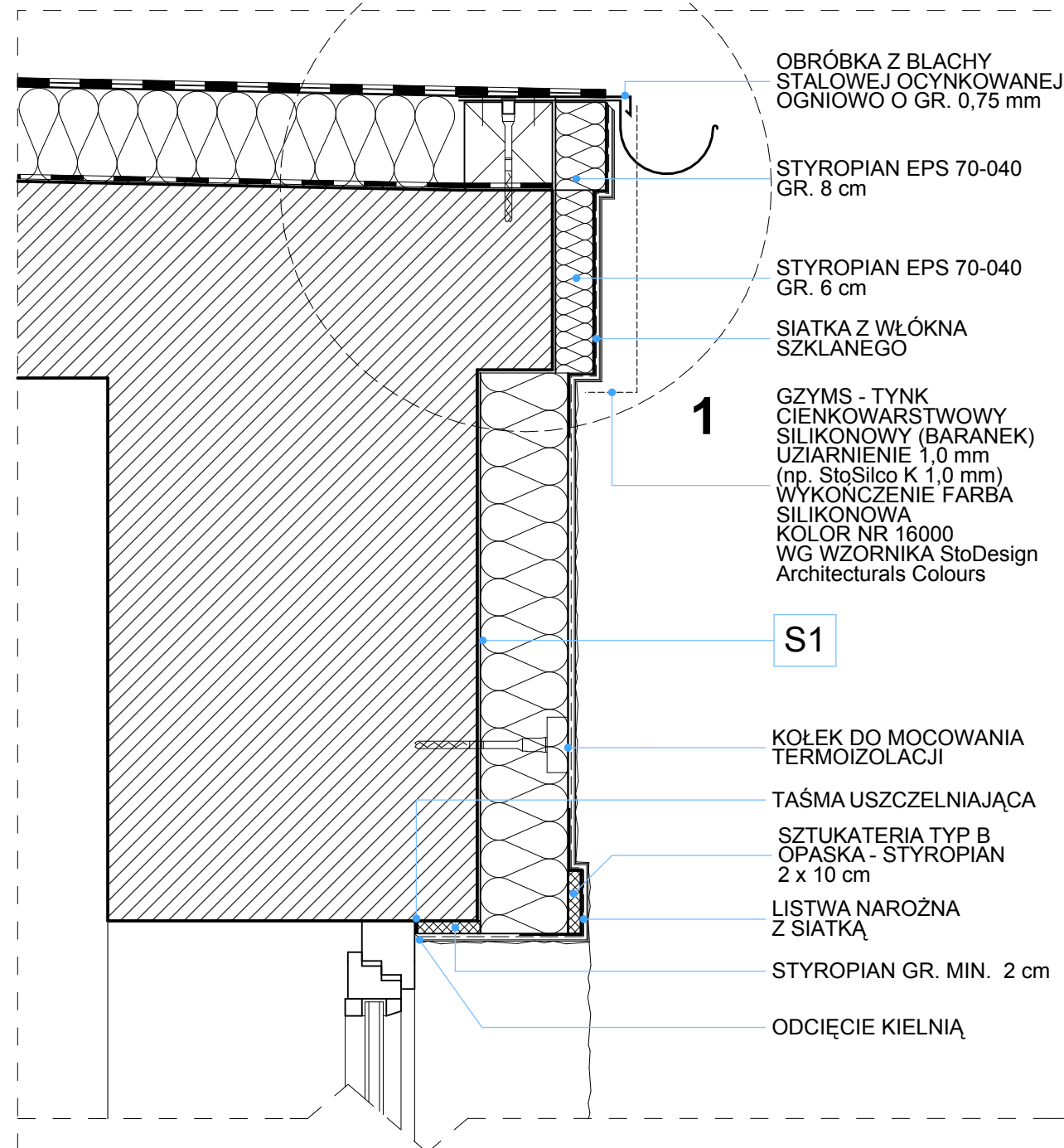
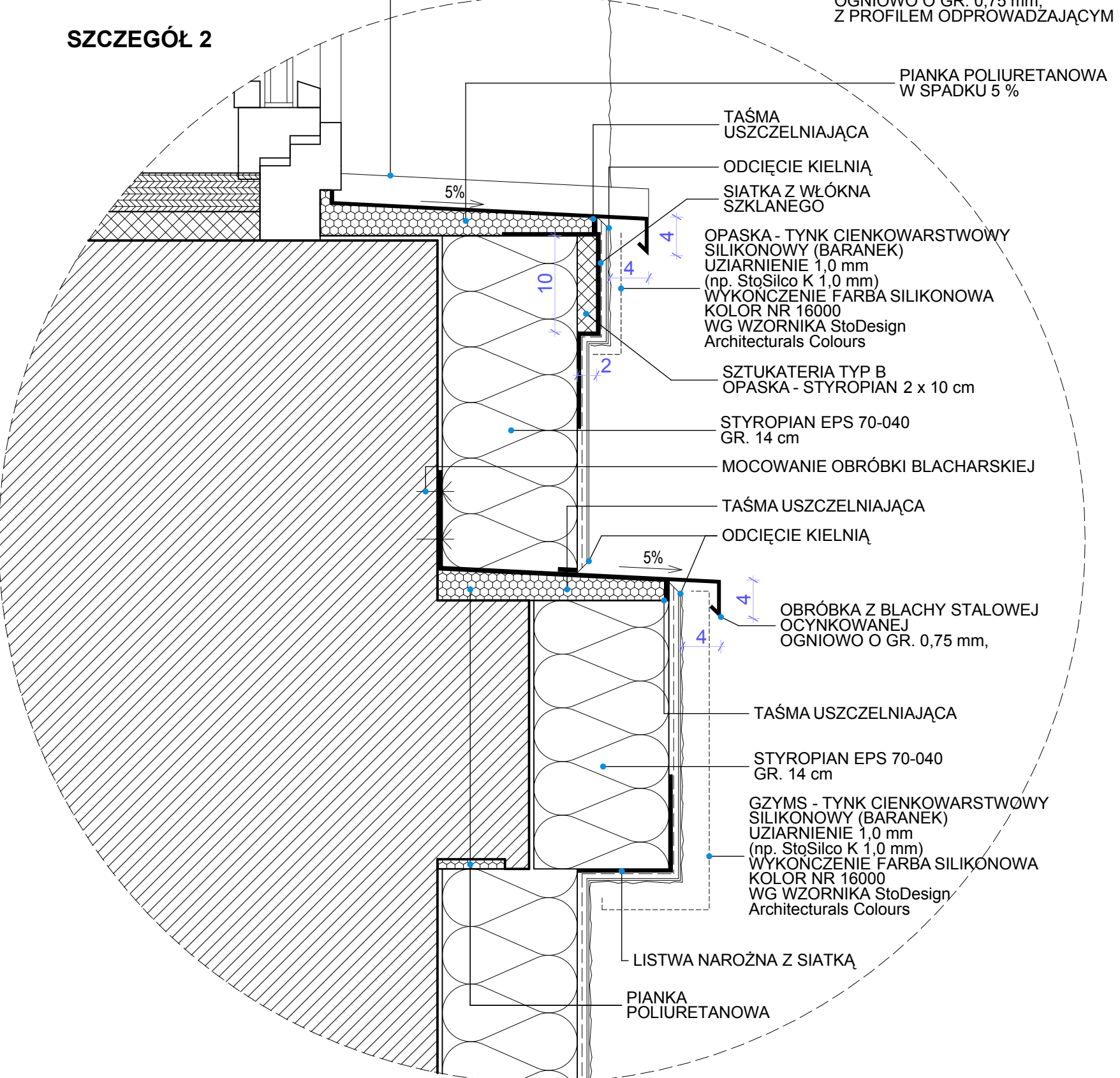


SZCZEGÓŁ 1

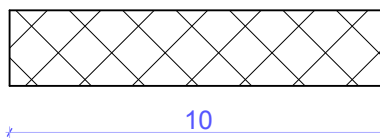


SZCZEGÓŁ 2



DETALE SZTUKATERII SKALA 1:2

TYP B



UKŁAD WARSTW TERMOIZOLACJI ŚCIAN ZEWNĘTRZNYCH

P (ŚCIANA PIWNICZNA DO GŁĘBOKOŚCI 100 cm) standard StoTherm Classic
- PODŁOŻE - ŚCIANA PIWNICY ODPWIEDNIO PRZYGOTOWANA WG OPISU TECH.
- BITUMICZNA POWŁOKA IZOLACYJNA (np. StoMuriSol BD 1K)
- TERMOIZOLACJA - STYROPIAN EPS 100-038 GR. 12 cm
- IZOLACJA PRZECIWWILGOCIOWA - DYSERSYJNA MASA SZPACHLOWA (np. StoFlexyl)
- SIATKA Z WŁÓKNA SZKLANEGO (np. Sto-Glasfasergewebe F)

C1-A (COKÓŁ DO WYS. 40 cm POWYŻEJ GRUNTU Z BONIOWANIEM)
standard StoTherm Classic
- PODŁOŻE - ŚCIANA PIWNICY ODPWIEDNIO PRZYGOTOWANA WG OPISU TECH.
- BITUMICZNA POWŁOKA IZOLACYJNA (np. StoMuriSol BD 1K)
- TERMOIZOLACJA Z BRUZDAMI (TYP 1 i 2) WYKONANYMI ZA POMOCĄ
WYŻYNARKI TERMICZNEJ - STYROPIAN EPS 100-038 GR. 14 cm
- KORYTKA SZTUKATERYJNE (TYP 1 i 2) (np. Sto Deco Profile)
- IZOLACJA PRZECIWWILGOCIOWA - DYSERSYJNA MASA SZPACHLOWA (np. StoFlexyl)
- BEZCEMENTOWA MASA ZBRZĄCA WZMOCNIONA MIKRO-WŁÓKNAMI Z SIATKĄ Z
WŁÓKNA SZKLANEGO (np. Sto-Armierungspulz/ Sto-Glasfasergewebe F)
- TYNK CIENKOWARSTWOWY SILIKONOWY BARWIONY W MASIE (BARANEK)
UZIARNIENIE 3,0 mm (np. StoSilco K 3,0 mm)

C1-B (COKÓŁ DO WYS. 40 cm POWYŻEJ GRUNTU) standard StoTherm Classic
- PODŁOŻE - ŚCIANA PIWNICY ODPWIEDNIO PRZYGOTOWANA WG OPISU TECH.
- BITUMICZNA POWŁOKA IZOLACYJNA (np. StoMuriSol BD 1K)
- TERMOIZOLACJA - STYROPIAN EPS 100-038 GR. 14 cm
- IZOLACJA PRZECIWWILGOCIOWA - DYSERSYJNA MASA SZPACHLOWA (np. StoFlexyl)
- SIATKA Z WŁÓKNA SZKLANEGO (np. Sto-Armierungspulz/ Sto-Glasfasergewebe F)
- TYNK CIENKOWARSTWOWY SILIKONOWY BARWIONY W MASIE (BARANEK)
UZIARNIENIE 3,0 mm (np. StoSilco K 3,0 mm)

C2 (COKÓŁ BEZ BONIOWANIA) standard StoTherm Classic
- PODŁOŻE - STARY TYNK ODPWIEDNIO PRZYGOTOWANY WG OPISU TECH.
- MINERALNA ZAPRAWA KLEJĄCA (np. Sto Baukleber)
- TERMOIZOLACJA - STYROPIAN EPS 70-040 GR. 14 cm
- BEZCEMENTOWA MASA ZBRZĄCA WZMOCNIONA MIKRO-WŁÓKNAMI Z SIATKĄ Z
WŁÓKNA SZKLANEGO (np. Sto-Armierungspulz/ Sto-Glasfasergewebe F)
- TYNK CIENKOWARSTWOWY SILIKONOWY BARWIONY W MASIE (BARANEK)
UZIARNIENIE 3,0 mm (np. StoSilco K 3,0 mm)

C3 (COKÓŁ Z BONIOWANIEM) standard StoTherm Classic
- PODŁOŻE - STARY TYNK ODPWIEDNIO PRZYGOTOWANY WG OPISU TECH.
- MINERALNA ZAPRAWA KLEJĄCA (np. Sto Baukleber)
- TERMOIZOLACJA Z BRUZDAMI (TYP 1 i 2) WYKONANYMI ZA POMOCĄ
WYŻYNARKI TERMICZNEJ - STYROPIAN EPS 70-040 GR. 14 cm
- KORYTKA SZTUKATERYJNE (TYP 1 i 2) (np. Sto Deco Profile)
- BEZCEMENTOWA MASA ZBRZĄCA WZMOCNIONA MIKRO-WŁÓKNAMI Z SIATKĄ Z
WŁÓKNA SZKLANEGO (np. Sto-Armierungspulz/ Sto-Glasfasergewebe F)
- TYNK CIENKOWARSTWOWY SILIKONOWY BARWIONY W MASIE (BARANEK)
UZIARNIENIE 3,0 mm (np. StoSilco K 3,0 mm)

S1 (ŚCIANA ZEWNĘTRZNA) standard StoTherm Vario
- PODŁOŻE - STARY TYNK ODPWIEDNIO PRZYGOTOWANY WG OPISU TECH.
- MINERALNA ZAPRAWA KLEJĄCA (np. Sto Baukleber)
- TERMOIZOLACJA - STYROPIAN EPS 70-040 GR. 14 cm
- MOCOWANIE MECHANICZNE
- MINERALNA ZAPRAWA KLEJĄCA I ZBRZĄCA (np. Sto Levell Uni) + SIATKA Z WŁÓKNA
SZKLANEGO (np. Sto Gewebewirkel)
- PODKŁAD POD TYNK CIENKOWARSTWOWY SILIKONOWY (np. StoPrep Miral)
- TYNK CIENKOWARSTWOWY SILIKONOWY (BARANEK)
UZIARNIENIE 3,0 mm (np. StoSilco K 3,0 mm)
- FARBA SILIKONOWA (np. StoSilco Color)

ELEWACJA PÓŁNOCNO-WSCHODNIA



UWAGI:
1. PRZED ROZWIĄZANIEM DLA OKREŚLENIA WYMAGANEGO STANDARDU ROZWIĄZANIA POSLUŻONO SIĘ SYSTEMOWYM ROZWIĄZANIEM
OKREŚLONYM W PROJEKcie. JEST TO ROZWIĄZANIE PRZYKŁADOWE I MOŻE BYĆ ZASTĄPIONE ROZWIĄZANIEM RÓWNOWARTYM.
2. ZESTAW WYROBÓW ZASTOSOWANYCH DO WYKONYWANIA OCIEPLEN ŚCIAN ZEWNĘTRZNYCH MUSI BYĆ ROZWIĄZANIEM SYSTEMOWYM I
POSIAADAĆ APROBATĘ TECHNICZNĄ.
3. PRZY WYKONYWANIU OCIEPLENIA ŚCIAN ZEWNĘTRZNYCH WYKONAWCZĘ OBOWIĄZUJE INSTRUKCJA ITB NR 419/2007 - BEZSPÓJNOŚĆ
SYSTEM OCIEPLENIA BUDYNKÓW.
4. MATERIAŁY DO OCIEPLENIA ŚCIAN MUSZĄ BYĆ ZGODNE Z PN-EN 13499, WYROBY DO IZOLACJI CIEPLNEJ W BUDOWNICTWIE. ZEWNĘTRZNE
ZESPÓŁNE SYSTEMY OCIEPLENIA (ETICS) ZE STYROPIANEM.
5. KOLORYSTYKA ELEWACJI W RYS. NR. A11, A14.
6. WSZYSTKIE WYMIARY NALEŻY SPRAWDZIĆ NA BUDOWIE NIE NALEŻY ODMIERZAĆ WYMIARÓW Z RYSUNKU. W RAZIE NIEZGODNOŚCI
NALEŻY SKONTAKTOWAĆ SIĘ Z PROJEKTEM. RYSUNEK ROZPATRYWAĆ JAKO Z ODPOWIEDZAJĄCYMI MU RYSUNKAMI BRANŻOWYMI I
OPRACOWANIEM TECHNICZNYM.

Termomodernizacja budynku wraz z orestaurowaniem części elewacji Budynek główny KWP w Poznaniu przy ul. Kochanowskiego 2a Komendy Wojewódzkiej Policji w Poznaniu ul. Kochanowskiego, 60-844 Poznań				
Zamawiający				
Komenda Wojewódzka Policji w Poznaniu ul. Kochanowskiego 2a 60-844 Poznań				
Adres budowy		Branża		
Budynek Główny Komendy Wojewódzkiej Policji		Architektura		
ul. Kochanowskiego 2a, 60-844 Poznań		Rys. Nr.		
		A 2 4		
Stadium		Data		
Projekt budowlany		maj 2012		
Rysunek		Skala		
		1:10/1:5		
Detal ocieplenia przybudówki - d10		Arkusz/m.kw.		
		-		
Projektant	Specjalność	Nr upr.	Data	Podpis
Główny projektant	mgr inż. arch. Grzegorz Sadowski	architektoniczna	78/86/Pw	31.05.2012
Projektował	mgr inż. arch. Mariusz Gramowski	architektoniczna	94/Pw/94	31.05.2012
Opracował	mgr inż. arch. Magdalena Baranowska	-	-	31.05.2012
Sprawił	mgr inż. arch. Andrzej Kurzawski	architektoniczna	83/75/Pw	31.05.2012

SPA Sadowski, Sadowska
ul. Podlaska 13, 60-623 Poznań
Telefon 04861/ 8484190
Fax. 04861/ 8484123
E-Mail: spa@spa-sadowski.pl
Internet: http://www.spa-sadowski.pl

