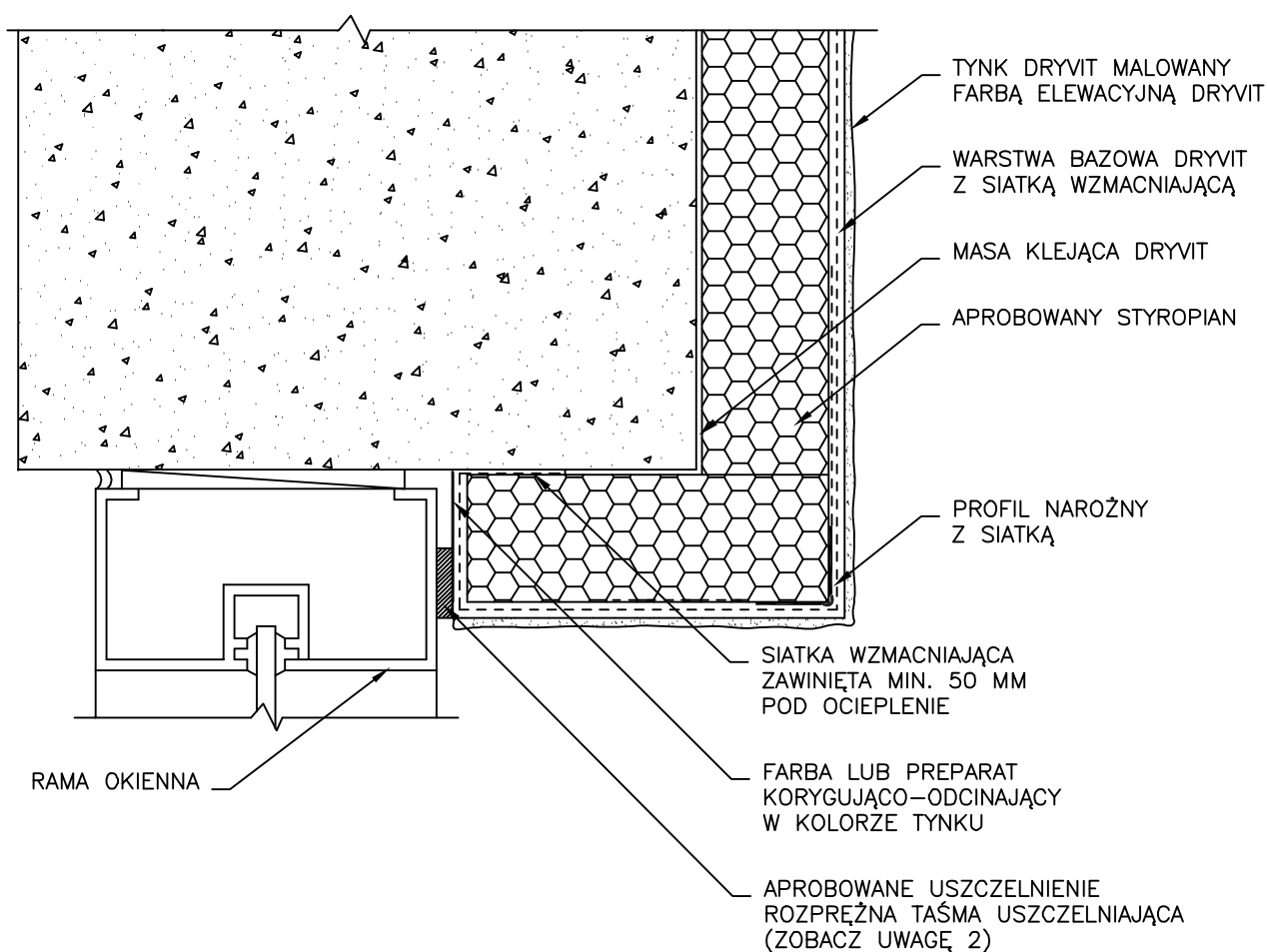


## Zakończenie przy wnęcie okiennej



Drysulation

DS.02.02.4804

### UWAGI:

1. Dryvit zaleca aby elewacja na poziomie parteru oraz we wszystkich miejscach narażonych na uszkodzenia mechaniczne lub zwiększone naciski była wzmocniona za pomocą siatki Panzer, a następnie Standard. Usytuowanie tych miejsc powinno być wskazane w projekcie elewacji.
2. Do uszczelnienia pomiędzy ramą okna i styropianem zamiast taśmy rozprężnej można użyć plastikowej listwy przyokiennej Dryvit przyklejanej do ramy okna.

Projektant jest całkowicie odpowiedzialny za projekt, opis techniczny oraz dokumentację techniczną systemu, w którym użyto materiałów Dryvit. Wszystkie te systemy muszą być zgodne z lokalnymi regulacjami prawnymi. Powyższe detale konstrukcyjne powinny służyć tylko jako pomoc do projektowania. Dryvit nie ponosi żadnej odpowiedzialności za ich użycie w poszczególnych projektach. Dryvit zastrzega sobie, że powyższe detale mogą ulegać zmianom. Prosimy skontaktować się z firmą Dryvit i upewnić się, że posiadają Państwo najnowszą wersję.