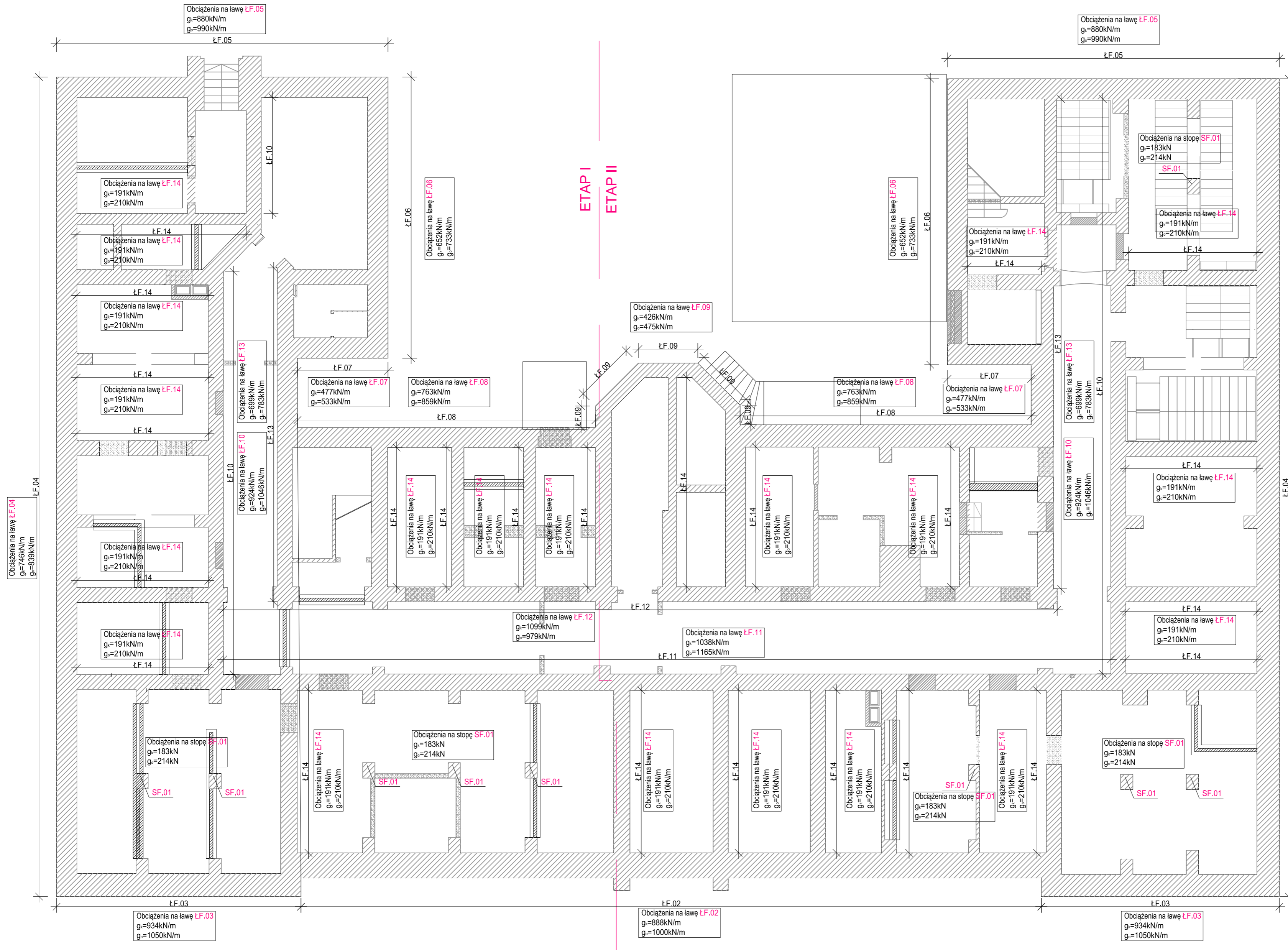


Obciążenia fundamentów

Skala 1:100



1. Projekt należy rozpatrywać wraz z opracowaniem architektonicznym oraz instalacyjnym.
2. Wszystkie prace należy wykonywać zgodnie z Warunkami Technicznymi Wykonywania i Odbioru Robót Budowlano-Montażowych, zgodnie z obowiązującymi przepisami i Polskimi Normami oraz zasadami sztuki budowlanej, instrukcjami producentów poszczególnych materiałów i przepisami BHP przez odpowiednio wykwalifikowanych pracowników, pod stałym nadzorem technicznym.
3. Każdy składnik projektu należy rozpatrywać i rozpoznawać w dokumentacji w kontekście wszystkich rysunków, które do tego składnika się odnoszą z uwzględnieniem wszystkich opisów technicznych i zasad sztuki budowlanej.
4. Brak wskazania na rysunku technicznym elementu, którego zastosowanie wynika ze znanych lub powszechnie przyjętych rozwiązań w zakresie sztuki budowlanej, nie zwalnia wykonawcy z konieczności skalkulowania i zastosowania takiego elementu w porozumieniu z Inwestorem oraz projektantem i za jego zgodą.
5. Wszystkie wbudowywane wyroby muszą posiadać: aprobatę techniczną, obowiązkowy certyfikat zgodności i oznaczenie znakiem bezpieczeństwa „B” lub świadectwo dopuszczenia Urzędu Dozoru Technicznego dla urządzeń podzodolnych albo: dobrowolny certyfikat zgodności i oznaczenie nadany znakami zgodności („PN”, „E”, „O”) lub deklarację zgodności z obowiązującymi przepisami oraz Polskimi Normami i aprobatą techniczną.
6. Zaisnialne niezgodności pomiędzy projektem architektonicznym i pozostałymi opracowaniami branżowymi oraz stanem istniejącym należy wyjaśnić i uzgodnić z głównym projektantem.
7. W razie jakichkolwiek wątpliwości na budowie skontaktować się z projektantem.
8. Wszelkie zmiany należy uzgodnić z projektantem.

±0,00= 63,245m n.p.m.

INWESTOR	Komenda Wojewódzka Policji w Poznaniu ul. Kochanowskiego 2a, 60-844 Poznań		
INWESTYCJA	Remont Komisarzatu Policji Poznań - Stare Miasto w Poznaniu położonego przy al. Marcinkowskiego 31 na dz. nr 16, ark. 13, jego przebudowa oraz rozbudowa w zakresie zewnętrznej windy oraz sali odpraw wraz z remontem powierzchni placu, rozbiórka garaży, budowa wiat dla samochodów osobowych oraz budowa sieci wewnętrznych.		
LOKALIZACJA	al. Marcinkowskiego 31, 61-745 Poznań Dz. nr 16, ark. 13		
STADIUM	PROJEKT WYKONAWCZY		
JEDNOSTKA PROJEKTOWA PROWADZĄCA			
			
FUNKCJA	IMIĘ I NAZWISKO	NR UPR. W SPEC.	PODPIS
PROJEKTOWAŁ	mgr inż. Jacek Herczog	Upr. Nr WKP0091/PWOK15 w spec. konstrukcyjno-budowlanej nr listy WKP/BON/2015	
OPRACOWAŁ	mgr inż. Alicja Goluńska		
SPRAWDZIŁ	mgr inż. Jan Lekan	Upr. Nr 33/86/PW w spec. konstrukcyjno-budowlanej nr listy WKP/BON/2015	
TREŚĆ RYS.			SKALA
OBCIĄŻENIA FUNDAMENTÓW			1:100
DATA	LISTOPAD 2015	NR KONTRAKTU	001548
BRANŻA	K	NR RYSUNKU	00 KM.16

Rysunek stanowi własność firmy DEMIURG. Nie może być kopowany, rozpowszechniany, modyfikowany, i udostępniany osobom trzecim bez wcześniejszej pisemnej zgody właściciela.