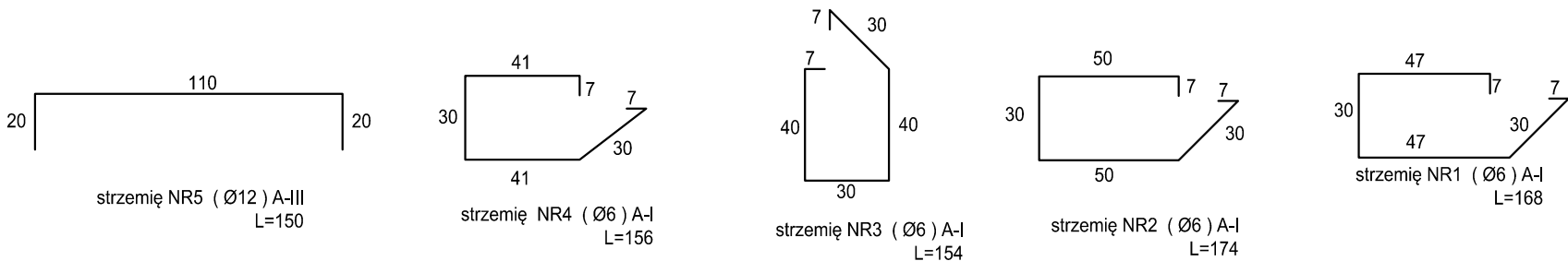
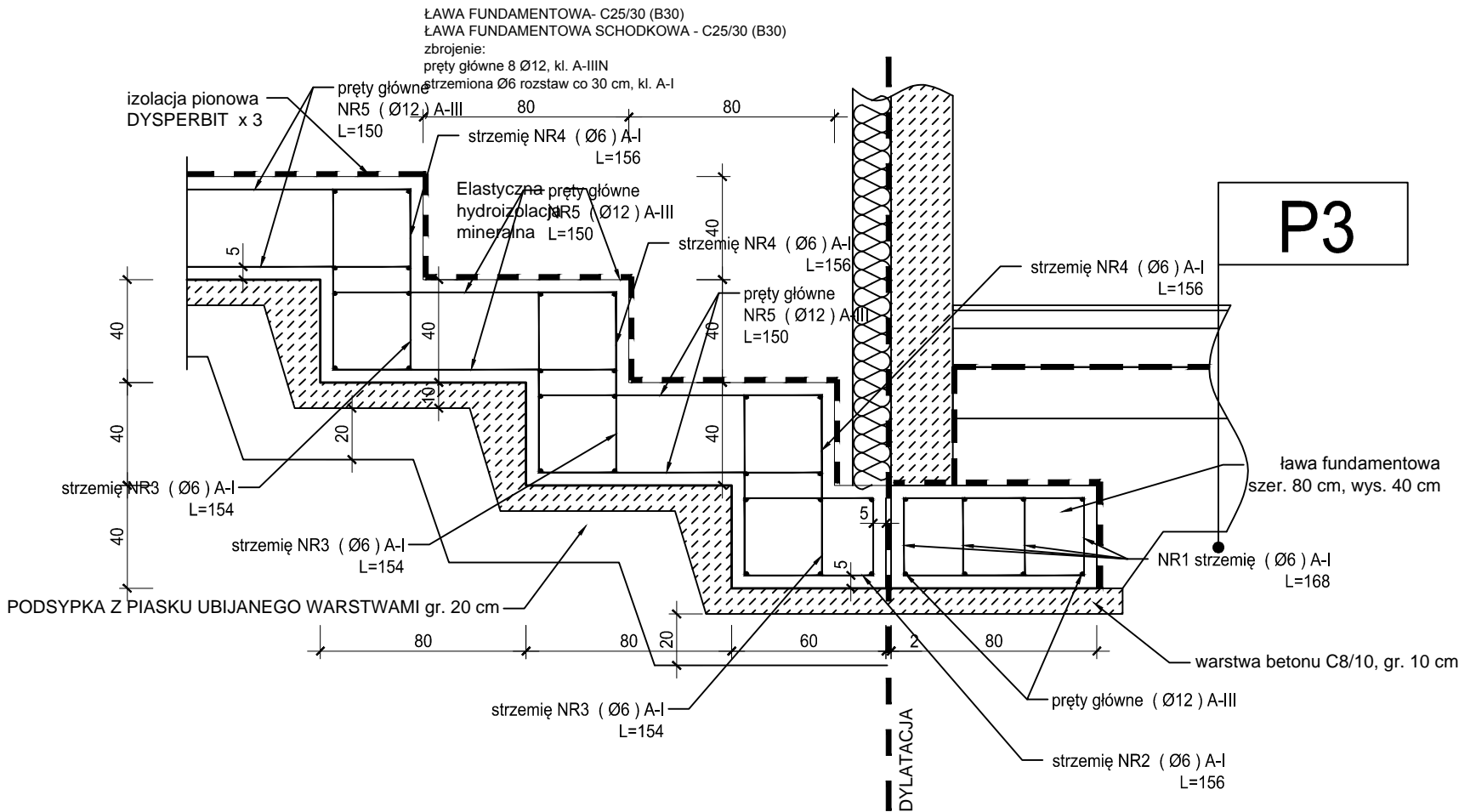


PODŁOGA NA GRUNCIE		
P3	WARSTWA	GR
	Posadzka	2
	Wylewka betonowa samopoziomująca wzmocniona siatką stalową	1
	Wylewka betonowa (zbrojona siatką z prętów Ø8 co 20 cm)	6
	Folia paroizolacyjna	
	Izolacja termiczna polistyren ekstrudowany	15
	Elastyczna hydroizolacja mineralna	
	Warstwa betonu B10	12
	Podsypka z piasku ubijanego warstwami	36



MATERIAŁY	
Stal zbrojeniowa	A-IIIN, strzemiona (Ø6) A-I
Beton	C25/30 (B30), C8/10
Otulina	stopy fundamentowe, ławy fundamentowe 5 cm

	Ściany fundamentowe z bloków betonowych na zaprawie M7
	Konstrukcje żelbetowe
	Izolacja termiczna z wełny mineralnej
	Ściany z bloków wapienno-piaskowych
	Izolacja termiczna z polistyrenu ekstrudowanego

- UWAGI:**
- Wszystkie roboty budowlane należy wykonywać zgodnie z Polskimi Normami, "Warunkami technicznymi wykonania i odbioru robót budowlanych" Instytutu Techniki Budowlanej oraz zasadami wiedzy i sztuki budowlanej.
 - Brak wskazania na rysunku technicznym elementu, którego zastosowanie wynika ze znanych lub powszechnie przyjętych rozwiązań w zakresie sztuki budowlanej nie zwalnia wykonawcy z konieczności skalkulowania i zastosowania takiego elementu w porozumieniu i za zgodą projektanta oraz Inwestora.
 - Każdy element projektowy należy rozpatrywać i rozpoznawać w dokumentacji w kontekście wszystkich rysunków, które do tego elementu się odnoszą z uwzględnieniem wszystkich opisów technicznych i zasad sztuki budowlanej.
 - Wszystkie elementy konstrukcyjne należy przyjmować według pozycji opisanych na schematach lokalizacyjnych w dokumentacji branży konstrukcyjnej.
 - Zaistniałe niezgodności pomiędzy projektem architektonicznym i pozostałymi opracowaniami branżowymi oraz stanem istniejącym należy wyjaśnić i uzgodnić z projektantem.
 - Każdy element projektowy należy rozpatrywać i rozpoznawać w dokumentacji w kontekście wszystkich rysunków, które do tego elementu się odnoszą z uwzględnieniem wszystkich opisów technicznych i zasad sztuki budowlanej.
 - Wszystkie elementy konstrukcyjne należy przyjmować według pozycji opisanych na schematach lokalizacyjnych w dokumentacji branży konstrukcyjnej.
 - Zaistniałe niezgodności pomiędzy projektem architektonicznym i pozostałymi opracowaniami branżowymi oraz stanem istniejącym należy wyjaśnić i uzgodnić z projektantem.
 - stolarki i ślusarki okiennej i drzwiowej, balustrad i innych trwałych elementów wyposażenia należy zamawiać i wykonywać na podstawie zweryfikowanych obmiarów rzeczywistych wykonanych na obiekcie.
 - Wszelkie materiały użyte w projekcie, rozwiązania techniczne i urządzenia muszą odpowiadać normom bezpieczeństwa p.poż. i BHP; posiadać odpowiednie atesty i aprobaty do stosowania w budownictwie i użytkowaniu zgodnym z funkcją obiektu.
 - Uwagi i opisy zamieszczone w części opisowej projektu są integralną częścią niniejszego opracowania.
 - Powierzchnie lokali należy zinwentaryzować po wybudowaniu inwestycji w celu ustalenia rzeczywistych wymiarów.

INWESTOR	Budowa nowej siedziby Komendy Miejskiej Policji w Kaliszu wraz z zagospodarowaniem terenu i infrastrukturą towarzyszącą
INWESTYCJA	ul. Augustyna Kordeckiego 36, 62-800 Kalisz dz. nr 1/1, 1/4, 2/1 obręb 0066 Rypinek
LOKALIZACJA	Komenda Wojewódzka Policji w Poznaniu ul. Jana Kochanowskiego 2a 60-844 Poznań
STADIUM	PROJEKT WYKONAWCZY

JEDNOSTKA PROJEKTOWA PROWADZĄCA	
ul. Lubeckiego 2 PL 60-348 Poznań tel./fax: +48 61 662 11 40 www.demiurg.com.pl	

FUNKCJA	IMIĘ I NAZWISKO	NR UPR. W SPEC.	PODPIS
PIERWSZY PROJEKTANT	mgr inż. Grzegorz Jenek	Upr. Nr WKP/0228/PWOK/07 w specjalności konstrukcyjno-budowlanej	
DRUGI PROJEKTANT	mgr inż. Władysław Jan Lekan	Upr. Nr 33/86/PW w specjalności konstrukcyjno-budowlanej	
OPRACOWAŁ	mgr inż. Grzegorz Jenek		
SPRAWDZIŁ	mgr inż. Jacek Hercog	Upr. Nr WKP/0091/PWOK/15 w specjalności konstrukcyjno-budowlanej	

TREŚĆ RYS.		SKALA	
BUDYNEK A - SZCZEGÓŁ FUNDAMENTÓW SCHODKOWYCH PIWNICY		1:25	
DATA	31 MARZEC 2017	NR KONTRAKTU	001731
BRANŻA	NR REWIZJI	NR RYSUNKU	
K		00	K.A.20
Rysunek stanowi własność firmy DEMIURG i nie może być kopiowany, rozpowszechniany, modyfikowany i udostępniany osobom trzecim bez wcześniejszej pisemnej zgody właściciela.			