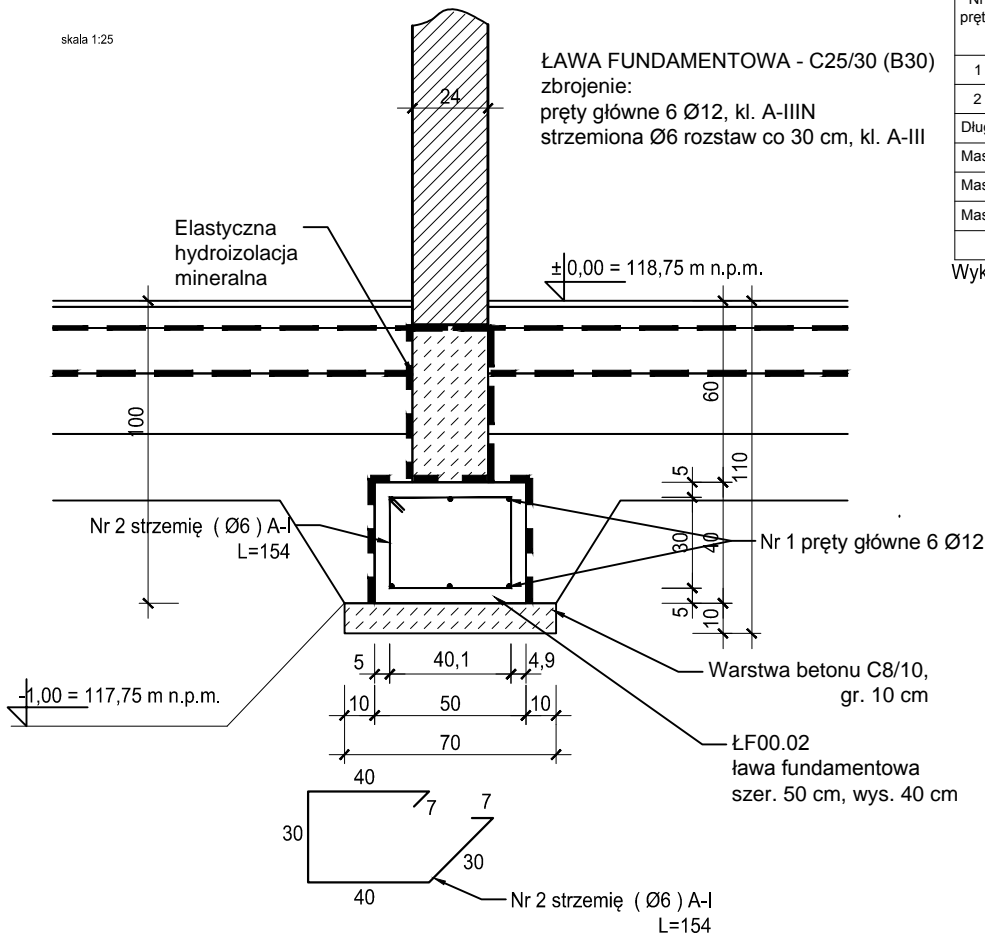


ŁF00.02 Ława fundamentowa 50x40cm
szt. mb.111,35

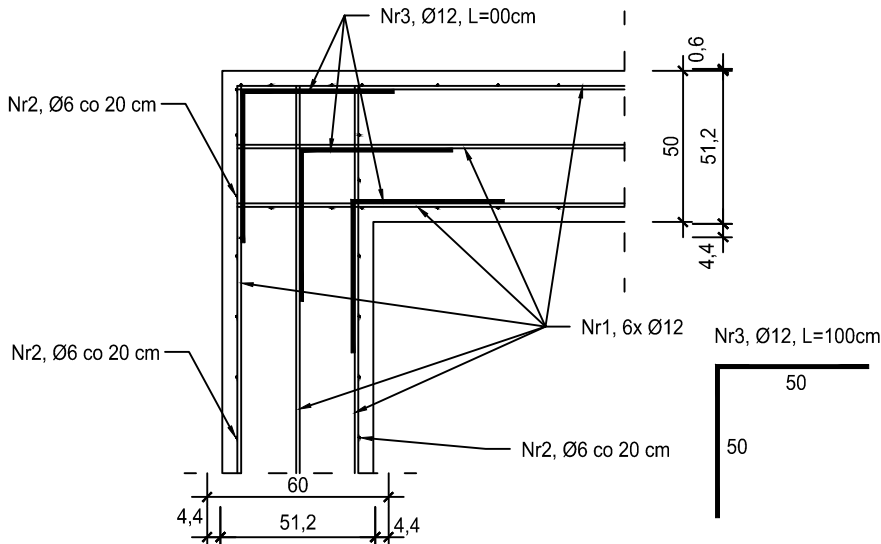
skala 1:25



Szczegół zbrojenia naroży ław fundamentowych
wyk. 4 szt.

skala 1:25

ZESTAWIENIE ZBROJENIA				
Nr pręta	Średnica	Długość	Liczba w elem.	Długość ogólna [m]
	[mm]			A-IIIN Ø12
3	Ø12	100	6	6,00
Długość ogólna średnic [m]				6,00
Masa 1 mb pręta [kg]				0,888
Masa prętów wg. średnic [kg]				5,33
Masa ogólna [kg]				5,33
Wykonać [szt]		4		21,32



ZESTAWIENIE ZBROJENIA ŁF00.02

Nr pręta	Średnica	Długość	Liczba w elem.	Długość ogólna [m]	
	[mm]			A-IIIN Ø6	Ø12
1	Ø12	110	6		6,60
2	Ø6	154	4	6,16	
Długość ogólna średnic [m]				6,16	6,60
Masa 1 mb pręta [kg]				0,222	0,888
Masa prętów wg. średnic [kg]				1,37	5,86
Masa ogólna [kg]					7,23
Wykonać [mb]		111,35		805,06	

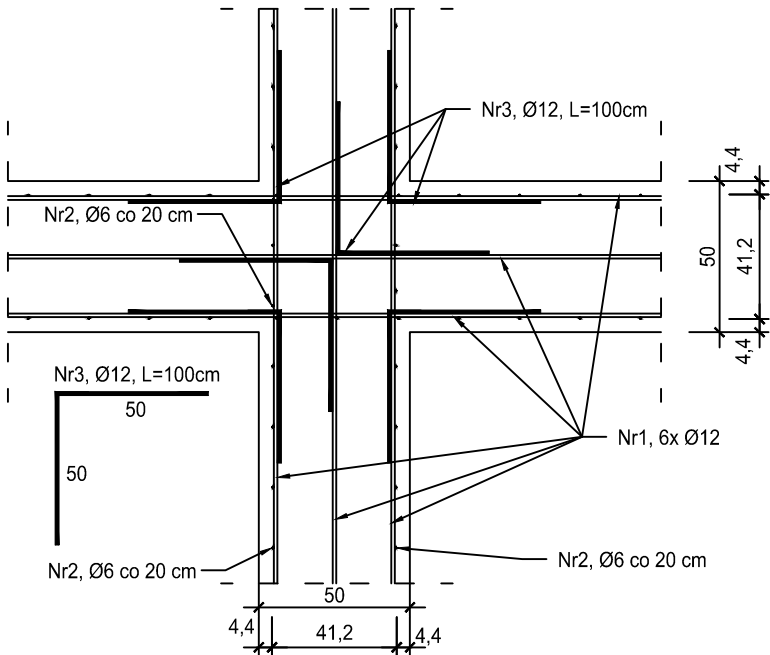
Wykaz dla 1mb ławy fundamentowej

Szczegół zbrojenia przecięcia ław fundamentowych
wyk. 8 szt.

skala 1:25

ZESTAWIENIE ZBROJENIA

Nr pręta	Średnica	Długość	Liczba w elem.	Długość ogólna [m]	
	[mm]			A-IIIN Ø12	
3	Ø12	100	12		12,00
Długość ogólna średnic [m]					12,00
Masa 1 mb pręta [kg]					0,888
Masa prętów wg. średnic [kg]					10,66
Masa ogólna [kg]					10,66
Wykonać [szt]		8		85,28	



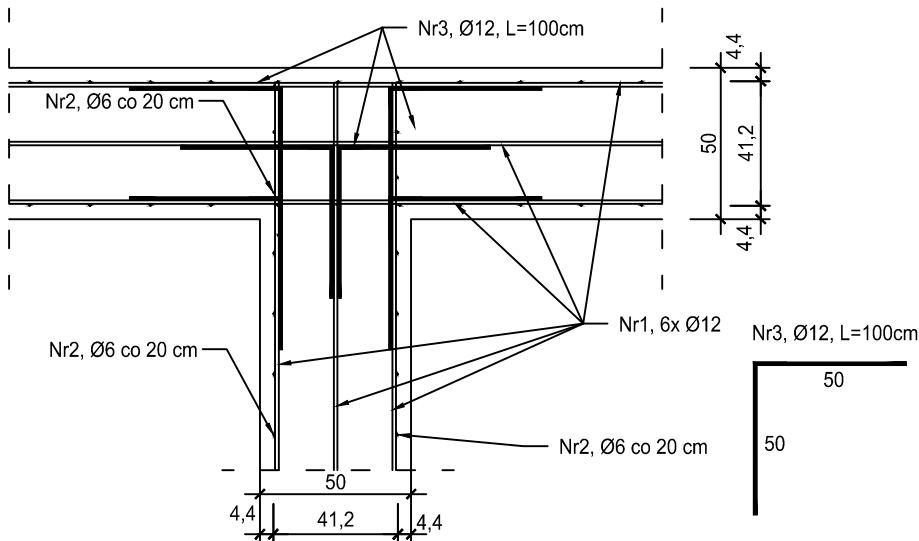
Szczegół zbrojenia przecięcia ław fundamentowych

wyk. 16 szt.

skala 1:25

ZESTAWIENIE ZBROJENIA

Nr pręta	Średnica	Długość	Liczba w elem.	Długość ogólna [m]	
	[mm]			A-IIIN Ø12	
3	Ø12	100	12		12,00
Długość ogólna średnic [m]					12,00
Masa 1 mb pręta [kg]					0,888
Masa prętów wg. średnic [kg]					10,66
Masa ogólna [kg]					10,66
Wykonać [szt]		16		170,56	



MATERIAŁY

Stal zbrojeniowa

Beton

Otulina

A-IIIN, strzemiona (Ø6) A-I

C25/30 (B30), C8/10

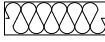
stopy fundamentowe, ławy fundamentowe 5 cm



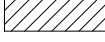
Ściany fundamentowe z bloczków betonowych
na zaprawie M7



Konstrukcje żelbetowe



Izolacja termiczna z wełny mineralnej



Ściany z bloczków wapienno-piaskowych



Izolacja termiczna z polistyrenu ekstrudowanego

UWAGI:

- Wszystkie roboty budowlane należy wykonywać zgodnie z Polskimi Normami, "Warunkami technicznymi wykonania i odbioru robót budowlanych" Instytutu Techniki Budowlanej oraz zasadami wiedzy i sztuki budowlanej.
- Brak wskazania na rysunku technicznym elementu, którego zastosowanie wynika ze znanych lub powszechnie przyjętych rozwiązań w zakresie sztuki budowlanej nie zwalnia wykonawcy z konieczności skaikulowania i zastosowania takiego elementu w porozumieniu i za zgodą projektanta oraz Inwestora.
- Każdy element projektowy należy rozpatrywać i rozpoznawać w dokumentacji w kontekście wszystkich rysunków, które do tego elementu się odnoszą z uwzględnieniem wszystkich opisów technicznych i zasad sztuki budowlanej.
- Wszystkie elementy konstrukcyjne należy przyjmować według pozycji opisanych na schematach lokalizacyjnych w dokumentacji branży konstrukcyjnej.
- Zaistniałe niezgodności pomiędzy projektem architektonicznym i pozostałymi opracowaniami branżowymi oraz stanem istniejącym należy wyjaśnić i uzgodnić z projektantem.
- stolarki i ślusarki okiennej i drzwiowej, balustrad i innych trwałych elementów wyposażenia należy zamawiać i wykonywać na podstawie zweryfikowanych obmiarów rzeczywistych wykonanych na obiekcie.
- Wszelkie materiały użyte w projekcie, rozwiązania techniczne i urządzenia muszą odpowiadać normom bezpieczeństwa p.poż. i BHP, posiadać odpowiednie atesty i aprobaty do stosowania w budownictwie i użytkowaniu zgodnym z funkcją obiektu.
- Uwagi i opisy zamieszczone w części opisowej projektu są integralną częścią niniejszego opracowania.
- Powierzchnie lokali należy zinwentaryzować po wybudowaniu inwestycji w celu ustalenia rzeczywistych wymiarów.

INWESTOR Budowa nowej siedziby Komendy Miejskiej Policji w Kaliszu wraz z zagospodarowaniem terenu i infrastrukturą towarzyszącą

INWESTYCJA ul. Augustyna Kordeckiego 36, 62-800 Kalisz
dz. nr 1/1, 1/4, 2/1 obręb 0066 Rypinek

LOKALIZACJA Komenda Wojewódzka Policji w Poznaniu
ul. Jana Kochanowskiego 2a
60-844 Poznań

STADIUM PROJEKT WYKONAWCZY

JEDNOSTKA PROJEKTOWA PROWADZĄCA

DEMIURG

ul. Łubeckiego 2
PL 60-348 Poznań
tel./fax: +48 61 662 11 40
www.demiurg.com.pl

FUNKCJA	IMIĘ I NAZWISKO	NR UPR. W SPEC.	PODPIS
PIERWSZY PROJEKTANT	mgr inż. Grzegorz Jenek	Upr. Nr WKP/0228/PWOK/07 w specjalności konstrukcyjno-budowlanej	
DRUGI PROJEKTANT	mgr inż. Władysław Jan Lekan	Upr. Nr 33/86/PW w specjalności konstrukcyjno-budowlanej	
OPRACOWAŁ	mgr inż. Grzegorz Jenek		
SPRAWDZIŁ	mgr inż. Jacek Hercog	Upr. Nr WKP/0091/PWOK/15 w specjalności konstrukcyjno-budowlanej	

TREŚĆ RYS. SKALA

**BUDYNEK B - ŁAWA FUNDAMENTOWA ŁF00.02
SZCZEGÓŁ DOZBROJENIA NAROŻY ORAZ
PRZECIĘCIA ŁAW FUNDAMENTOWYCH**

1:25

DATA 23 CZERWIEC 2017 NR KONTRAKTU 001731

BRANŻA K NR REWIZJI 01 NR RYSUNKU K.B.09A

Rysunek stanowi własność firmy DEMIURG i nie może być kopiowany, rozpowszechniany, modyfikowany i udostępniany osobom trzecim bez wcześniejszej pisemnej zgody właściciela.