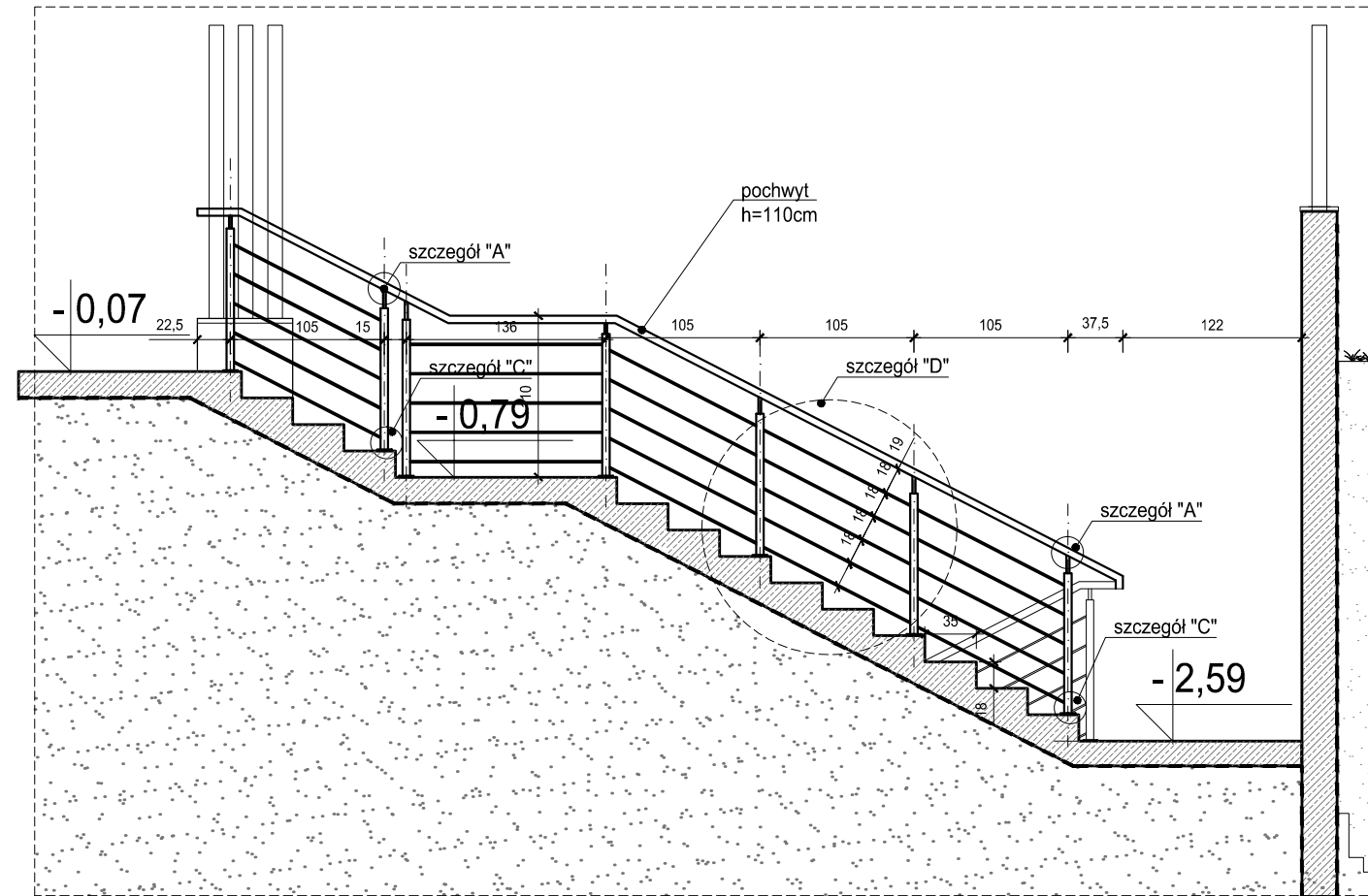
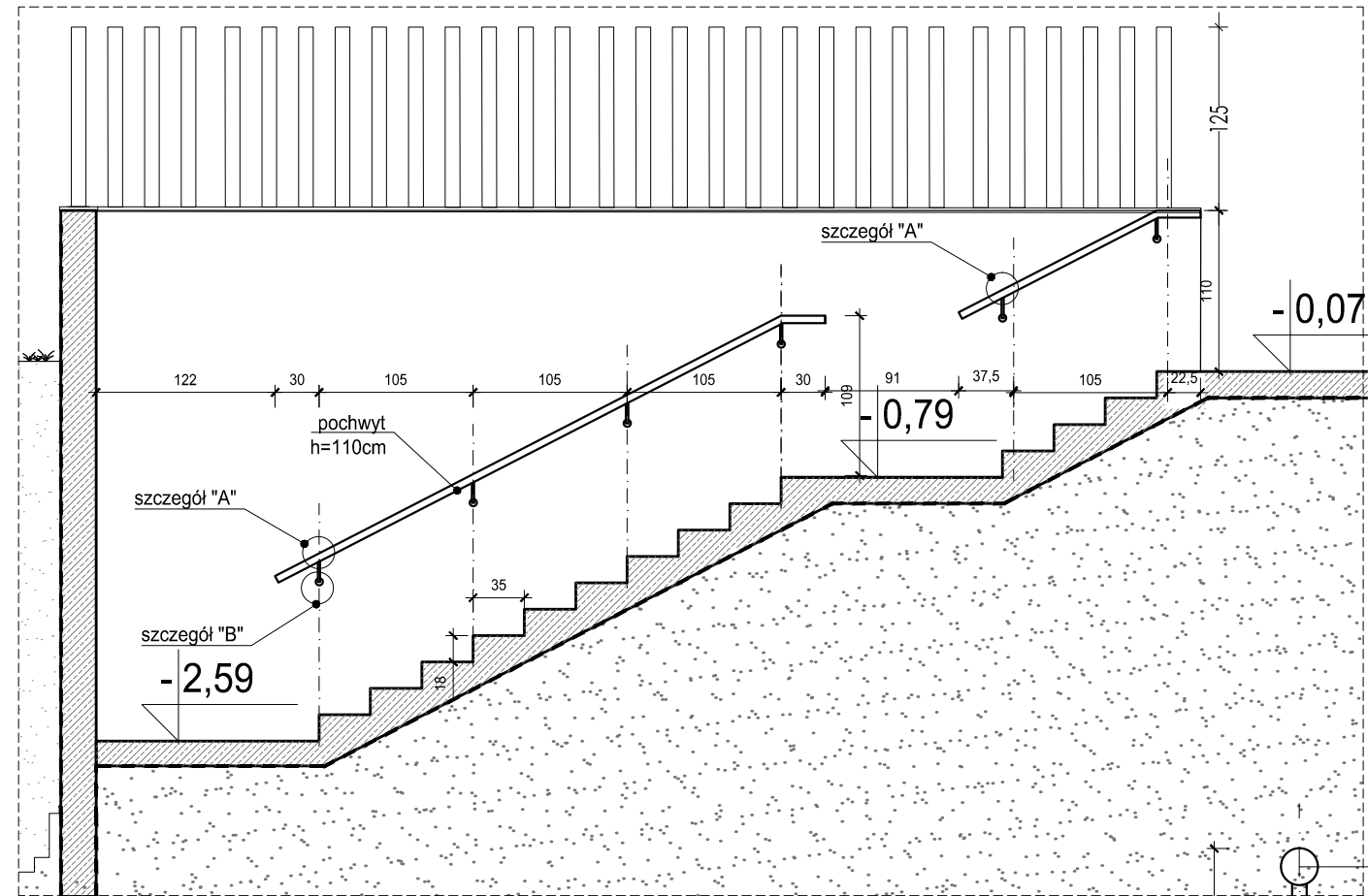


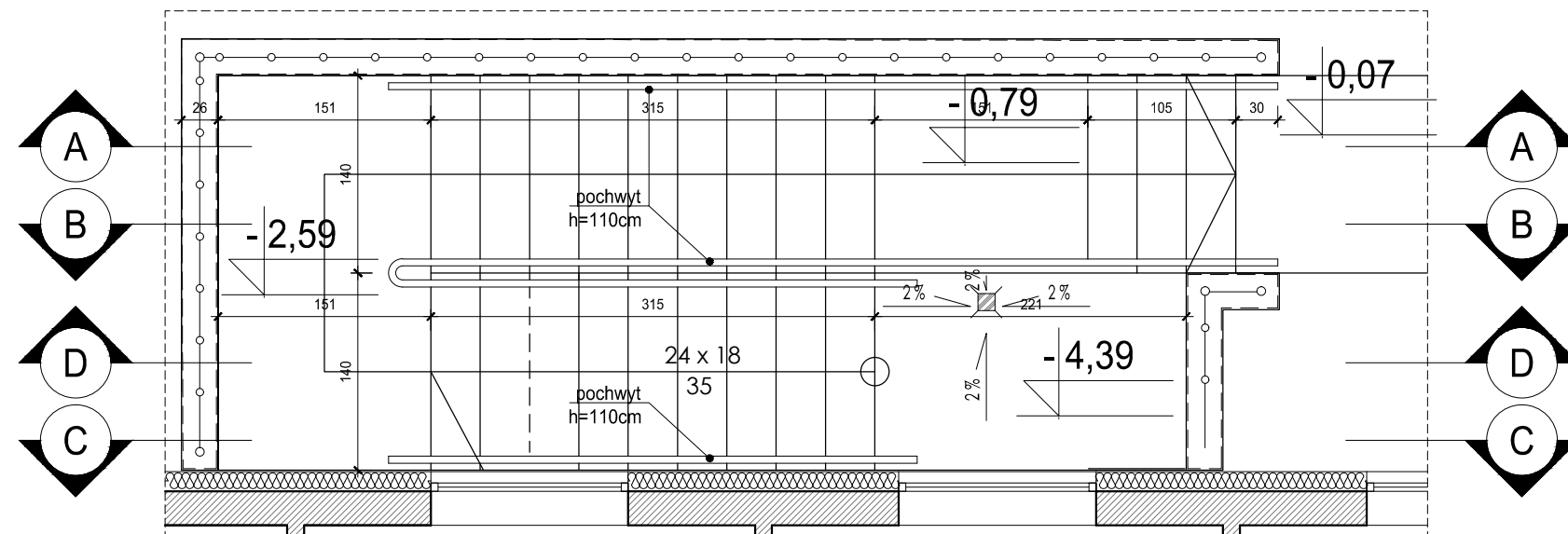
PRZEKRÓJ B-B
SKALA 1:50



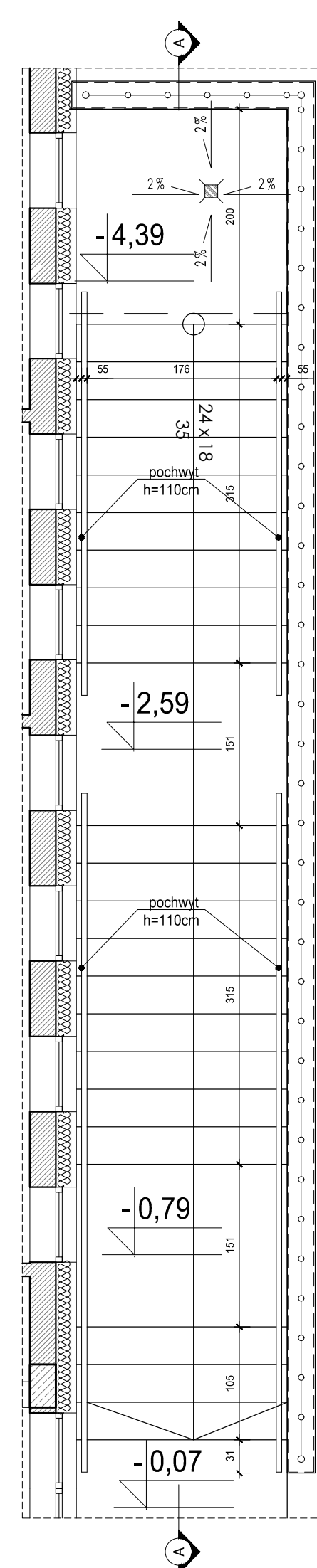
PRZEKRÓJ A-A
SKALA 1:50



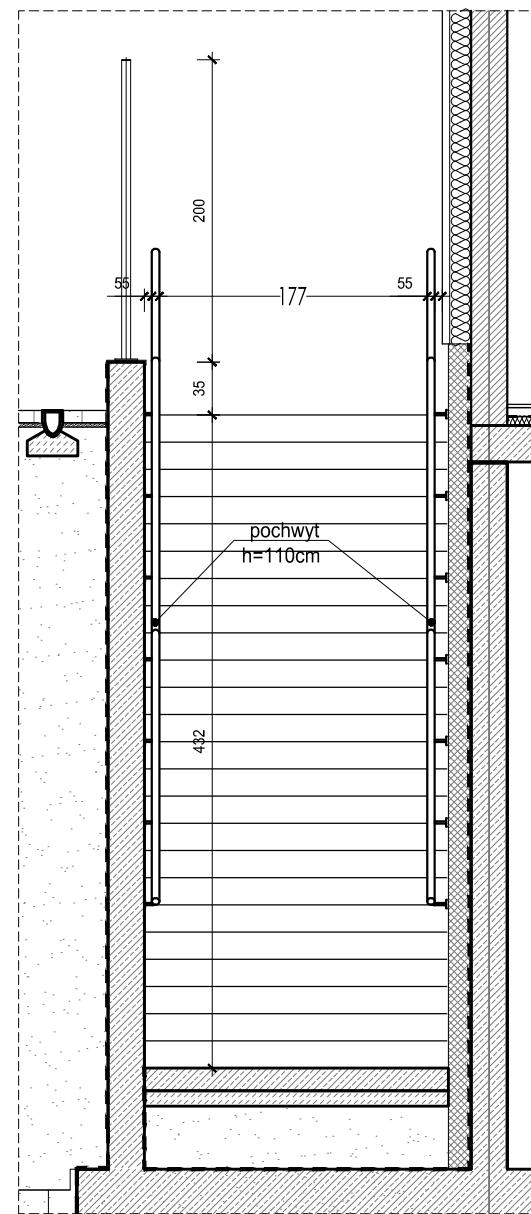
RZUT
SKALA 1:50



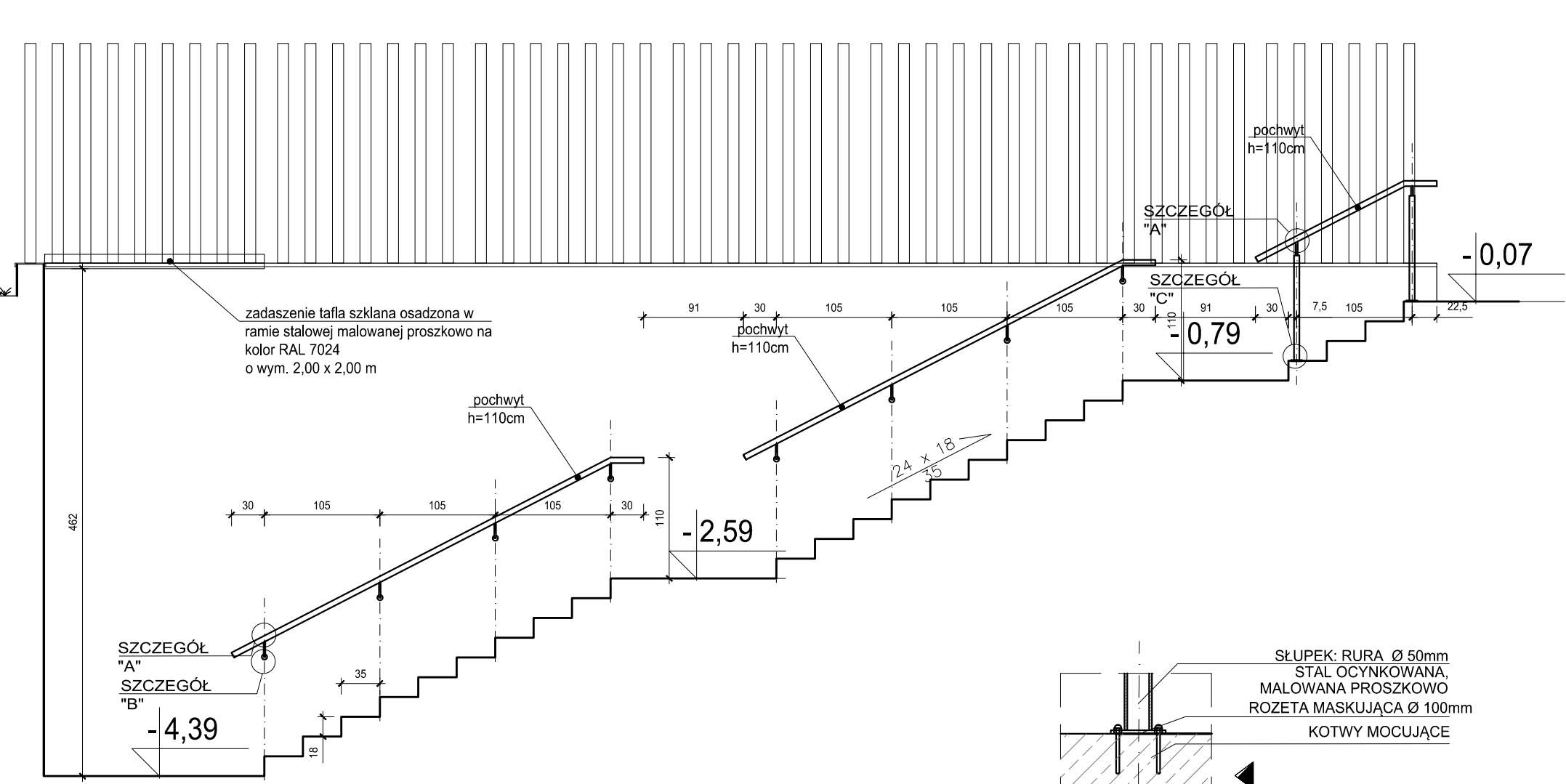
RZUT
SKALA 1:50



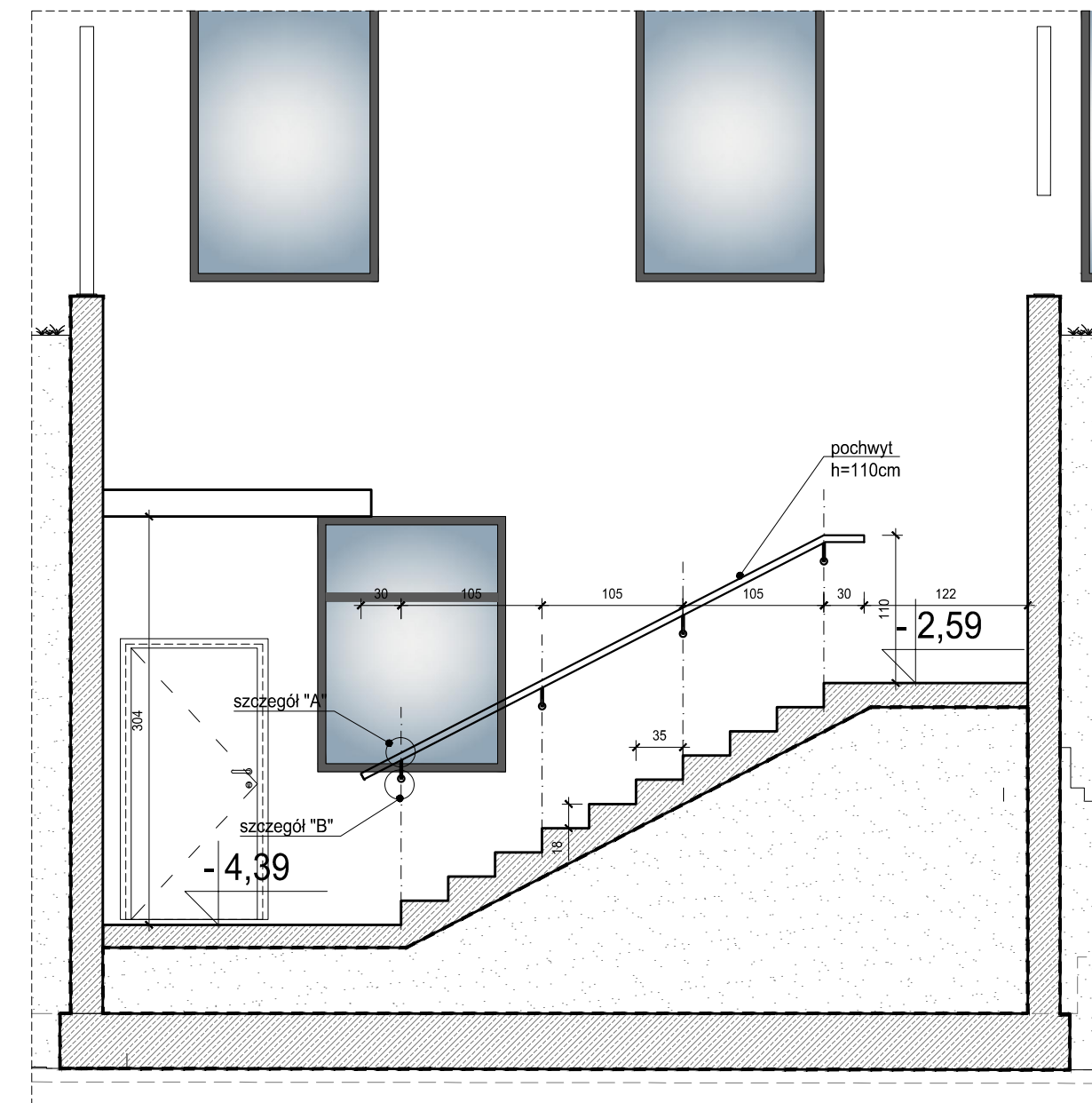
WIDOK
SKALA 1:50



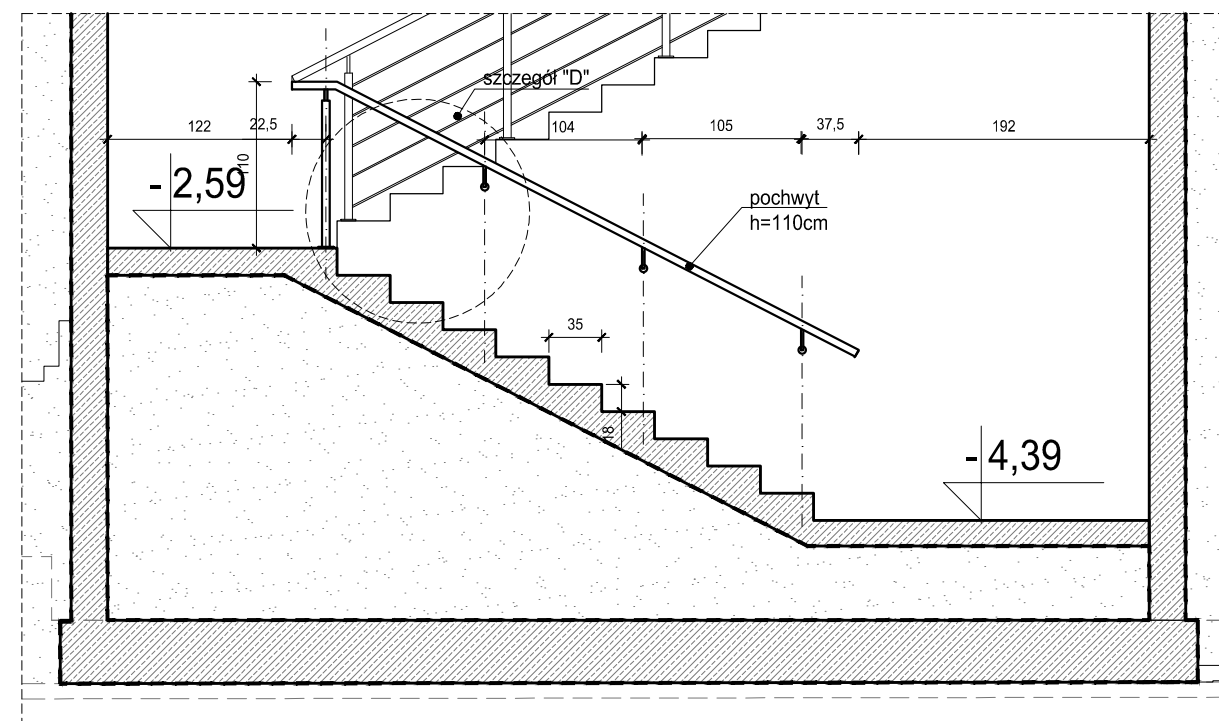
PRZEKRÓJ A-A
SKALA 1:50



SZCZEGÓŁ D BALUSTRADA
SKALA 1:10

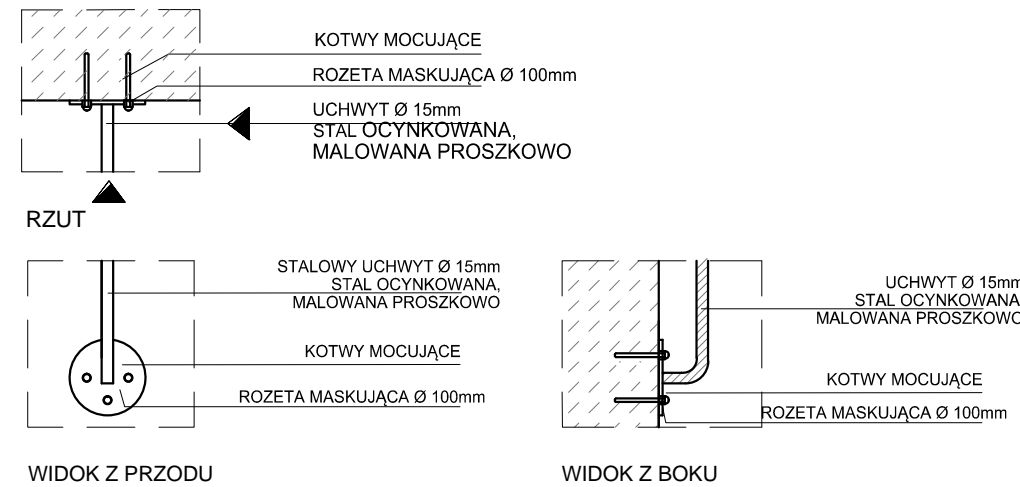


PRZEKRÓJ C-C
SKALA 1:50

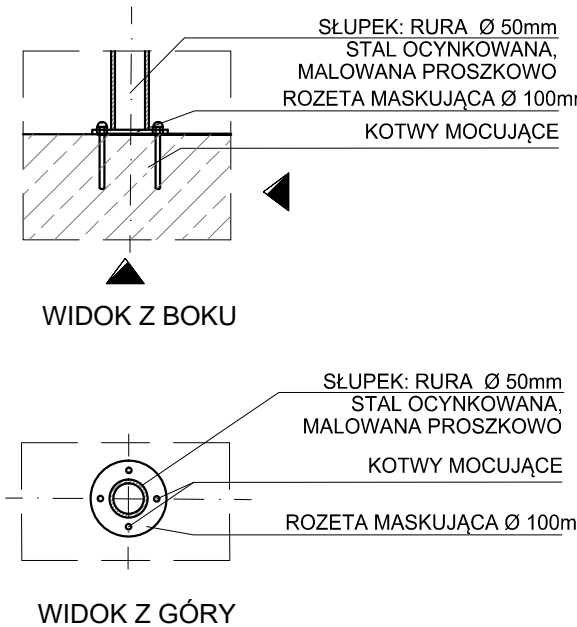
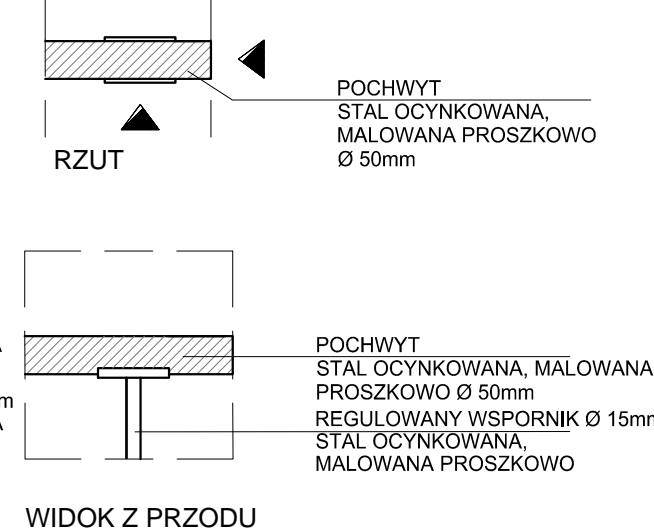


PRZEKRÓJ D-D
SKALA 1:50

SZCZEGÓŁ B MOCOWANIE DO ŚCIANY
SKALA 1:10



POCHWA
STAL O
MALOW
Ø 50mm



SZCZEGÓŁ C SŁUPEK
SKALA 1:10

SZCZEGÓŁ A OBEJMA MONTAŻOWA
SKALA 1:10

SZCZEGÓŁ B MOCOWANIE DO ŚCIANY
SKALA 1:10

- WAGA/
1. WYSZYSTKIE ELEMENTY MALOWANE PROSZKOWO NA KOLOR RAL 7024
2. NAWIERZCHNIĘ BETONOWĄ NALEŻY ZABEZPIECZYĆ WARSTWĄ BUFOROWĄ OD GRUNTU Z ZAPRAWY
3. CEMENTOWO-ZWYCIŻYNĘ GR. MIN. 20MM;
4. DWUSKŁADNIKOWĄ ZWYCIĄ EPOKSYDOWĄ W POSTACI ZSYPERSKI WODNEJ JAKI WYSTĘPIEĆ GRUNTUJĄCĄ, WZMACNIAJĄCĄ PODŁOŻE ZABEZPIECZAJĄCĄ PRZED WYSTĘPIEM PODŁOŻA.
5. PARIENIA SZPACHŁKI EPOKSYDOWO-CEMENTOWEJ NP. Z CEMENTOWĄ, TRYSKADKOWĄ ZWYCIĄ EPOKSYDOWĄ, CEMENTOWA MODYFIKOWANA EPOKSYDEM O DROBNYM UZIARNIENIU, PRZEZNACZONA DO WYRÓWNIWANIA I SZPACHLOWANIA PODŁOŻY BETONOWYCH 4 KG/M2
6. NA NASTĘPNY CZĘŚCI JEŻEŁI TEMP. POWIERZHA BĘDIE WYŚNIEJ +20C NALEŻY WYKONAĆ WARSTWĘ POSADZKI Z WYCIŻYNY POLIURETANOWEJ ANTYPOŚLIZGOWEJ Z LAKIEREM MATELNYM COPORNYM NA UV GR. 4MM
7. GRUNTOWANIE Z ZWYCI NY 2-SKŁADNIKOWĄ ZWYCIĄ EPOKSYDOWĄ O NISKIEJ LEPKOŚCI
8. POSYPKA PIASKOWA 0,4-0,8MM 1,0KG/M2
9. ZWYCIĄ NP. GRUBOPOROWATĄ, GŁĄSKA POSADZKA ELASTYCZNĄ 0,3-0,5KG ZMIESZANĄ Z PIASKIEM KWARCOWYM 0,1-0,3MM W KOLORZE SZARYM
10. PIASEK 1,30 KG/M2 -3% WAGOWO DO ZWYCI SRODEK TEGODROPOW
11. POSYPKA Z PIASKU KWARCOWEGO 0,8-1,2 MM, 0,0 KG/M2
12. ZWYCIĄ ZWYCIĄKA OPORNĄ NA UV 0,80 KG/M2 W KOLORZE SZARYM NP. DWUSKŁADNIKOWĄ
13. TWARDO-ELASTYCZNĄ ZWYCIĄ MATELNO-POWŁOKOWĄ W KOLORZE SZARYM POLIURETANOWĄ ZWIĘZAJĄCĄ ROZPUZCZALNIKI ORGANICZNE, O WYSOKIEJ STABILNOŚCI BARW.

UWAGA:

- UWAGI:**
1. Wszystkie roboty budowlane należy wykonywać zgodnie z Polskimi Normami, "Wskazami i tabelami wykonania" i dotarło robot budowlanych" i "Tabele Techniczne Budowlane oraz zalecenia" i należy szukać budowlanych".
 2. Brak wskazania na rysunku technicznym elementu, zastosowania wynika ze znanych lub powszechnie przyjętych rozwiązań w zakresie szkic budowlanych i nie należy ich zmieniać z uwagi na to, że nie ma to wpływu na wykonanie i jego cenę w porównaniu z: a) zgoda projektanta oraz Inwestora.
 3. Każdy element projektowy należy rozpatrywać i rozpoznawać w dokumentacji w kontekście pozostałych elementów, które mogą być od niego zależne, uwzględnieniem wszystkich opisów technicznych i zasad szkicu budowlanego.
 4. Wszystkie elementy konstrukcyjne należy przyjmować według postaci opisanej na schematach lokalizacyjnych w dokumentacji branży konstrukcyjnej.
 5. Zaleca się wykonać projekt budowlany z uwzględnieniem wszystkich opisanych opracowaniach branżowych oraz stanem istniejących należy wykonać i zgodzić z projektantem.
 6. Wszystkie elementy ruchome takie jak elementy wyposażenia, a także elementy stołarki i słusarki okiennej i drzwiowej, balustrad i innych trwałych elementów wyposażenia należy zamawiać i wykonywać na podstawie zwyklowanych wytycznych i zaleceń producentów.
 7. Wszelkie materiały użyte w projekcie, rozwiązania techniczne i urządzenia muszą odpowiadać normom bezpieczeństwa p.p. BH1P; posiadać odpowiednie atesty i spróbować do zastosowania w budownictwie i użytkowaniu zgodnie z funkcją opisanej.
 8. Uwagi i opisanie zawieszone w części opisowej projektu są integralną częścią niniejszego opracowania.
 9. Powinno być także uwzględnione po wybudowaniu inwestycji i celu, ustalenia rzeczywistych wymiarów.

INWESTOR	Komenda Wojewódzka Policji w Poznaniu ul. Jana Kochanowskiego 2a 60-844 Poznań		
INWESTYCYJA	Budowa nowej siedziby Komendy Miejskiej i Kaliszu wraz z zagospodarowaniem terenu i infrastrukturą towarzystwa		
LOKALIZACJA	ul. Augustyna Kordeckiego 36, 62-800 Kalisz dz. nr 1/1, 1/1, 2/1 obręb 0056 Rybnik		
STADIUM	PROJEKT WYKONAWCZY		
PRZEDMIOT PROJEKTOWA PRACOWNICA			
<div style="text-align: center;">  <p>ul. Lubiczkiego 2 P. 40-348 Poznań tel./fax: +48 61 692 11 40 www.demiurg.pl</p> </div>			
UNKCJA	IMIĘ I NAZWISKO	NR UPR. W SPEC.	PODPIS
PROJEKTOWAŁ	mgr inż. arch. Tomasz Migdalek	155/PW/03 w specjalności architektura nr UPW 07-0303	
OPRACOWAŁ			
OPRACOWAŁ			
PRZEWIDZIŁ	mgr inż. arch. Wanda Zerket	WP-AO-DOKUGW-012010 w specjalności architektura nr UPW 07-0195	
TREŚĆ RYS.			SKALA
BUDYNEK A - DETALE SCHODÓW ZEWNĘTRZNYCH			1:10, 1:5
DATA WYDANIA	31 MARZEC 2017	NR KONTRAKTU	001731
AUTORYZACJA	NR REWIZJI	NR ROZWIĄZKI	
<div style="text-align: center;">  </div>			a.a.28
Rozrządca zamówienia: DEMIURG Sp. z o.o. (za zgodą na kopię) / odpowiedzialny / udzielił upoważnienia do podpisania			